

311.TF СЕРИЯ. ДВУХПОТОЧНЫЕ НЕРЕГУЛИРУЕМЫЕ НАСОСЫ

Назначение: буровые установки, автокраны, коммунальные машины

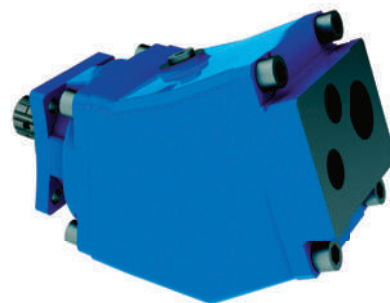
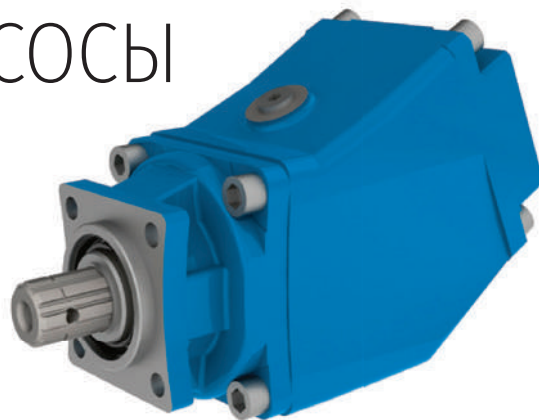
Насосы предназначены для работы в стационарных и мобильных установках. Позволяют управлять двумя независимыми рабочими функциями.

Рабочие объемы: 35/70 и 53/53 см³/об

Присоединительные размеры:
согласно DIN/ISO 14

Конструкция:

исполняются с двумя потоками равного размера, либо с одним большим и одним малым потоками.



Аксиально-поршневые
гидромашины

Технические характеристики:

Параметр	Значение	
	311.TF.70.35	311.TF.53.53
Рабочий объем (номинальный), см³		
- Выход А	35	53
- Выход В	70	53
Частота вращения, об/мин		
- минимальная n_{min}		400
- номинальная n_{nom}		1200
- максимальная (выходы А и В под нагрузкой)		2000
- максимальная без нагрузки		2550
Подача (номинальная), л/мин		
- Выход А	42	63
- Выход В	84	63
Давление на выходе, МПа номинальное		
- Выход А		20
- Выход В		20
Давление на выходе, МПа максимальное		
- Выход А		35
- Выход В		35
Давление на входе, МПа		
- минимальное		0,08
- максимальное		0,2
Номинальная мощность (потребляемая), кВт		44,4
Коэффициент подачи (выход А и В)		0,95
КПД полный		0,9
Масса (без рабочей жидкости), кг		26

Аналоги:

TF TWIN FLOW 70+35 (OMFB)